

COMUNE DI ACERNO
Provincia di Salerno




PRELIMINARE
Piano Urbanistico Comunale
STUDI PER IL SISTEMA DELLE CONOSCENZE

A. Analisi territoriale

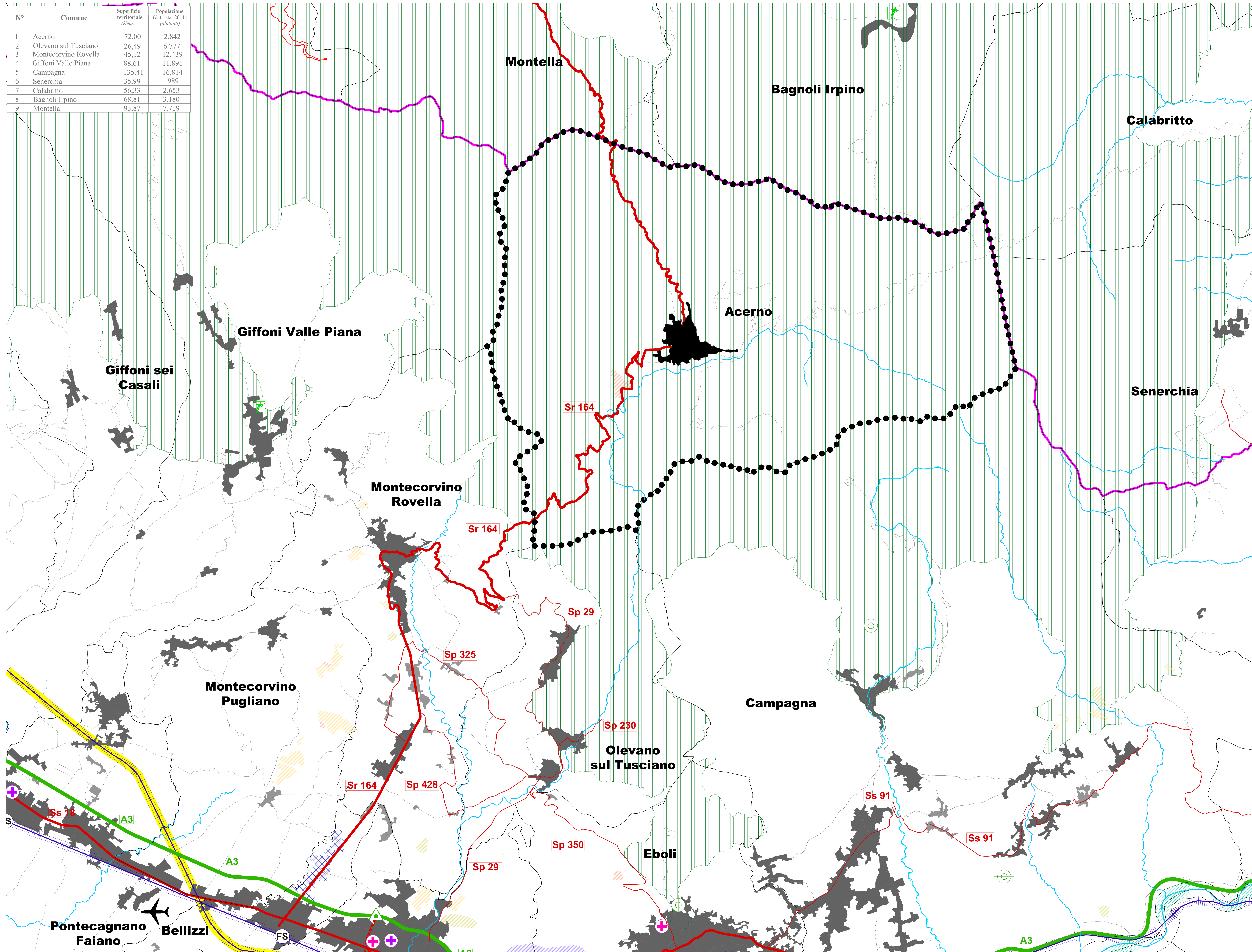
Tavola **Inquadramento territoriale**

A.1

Sindaco dot. Vito SANSONE	Progettista dot. ing. Camille SALERNO
Consulenza agronomica Sistemi Territoriali s.r.l.	Consulenza geologica dot. geo. Giovanni GELLI BODI
Consulenza in materia ambientale Sistemi Territoriali s.r.l.	Sistema Informativo Territoriale geom. Amedeo MAZZEO
Consulenza Scientifica per Attività di Studi e Ricerche Urbanistiche Dipartimento di Ingegneria Civile dell'Università degli Studi di Salerno Gruppo di Ricerca e Pianificazione Urbanistica	
Responsabile scientifico prof. ing. Roberto GERUNDO	
Coordinatore tecnico dot. ing. Gabriela GRAZUOSO	

dicembre 2016 Carta tecnica approvata anno 2011 scala 1:25.000

N°	Comune	Superficie territoriale (Km ²)	Popolazione (dati Istat 2011) (abitanti)
1	Acerno	72,00	2.842
2	Olevano sul Tusciano	26,49	6.777
3	Montecorvino Rovella	45,12	12.439
4	Giffoni Valle Piana	88,61	11.891
5	Campagna	135,41	16.814
6	Senerchia	35,99	989
7	Calabritto	56,33	2.653
8	Bagnoli Irpino	68,81	3.180
9	Montella	93,87	7.719



Legenda

- confine provincia Salerno
- comuni di Acerno
- comuni limitrofi
- principali corsi d'acqua
- centri abitati - Istat 2011
- nuclei abitati - Istat 2011

Sistema della mobilità

- assi autostradali - svincolo
- strade statali
- strade provinciali
- rete stradale locale
- linea ferroviaria - stazione
- aeroporto
- elisuperficie
- alta velocità

Attrezzature

- distretto sanitario di base
- presidio ospedaliero
- casa di cura privata
- centro sportivo

Sistema produttivo

- località produttive - Istat 2001
- cave esistenti - Piano regionale attività estrattive (Prai Campania 2006)
 - attive
 - sospese
 - dismesse
 - aree suscettibili di nuove estrazioni

Aree protette

- Parco regionale dei Monti Picentini
- Riserva naturale foce Sele e Tanagro