



COMUNE DI ACERNO  
Provincia di Salerno



**PRELIMINARE**  
**Piano Urbanistico Comunale**  
STUDI PER IL SISTEMA DELLE CONOSCENZE

B. Analisi geomorfologica - stabilità territoriale

Tavola

**B.1.2**

Carta della pericolosità da frana

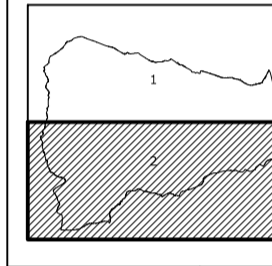
Sindaco  
dott. Vito SANSONE

Progettista  
dott. ing. Carmine SALERNO

Consulenza agronomica  
Sistemi Territoriali s.r.l.  
Consulenza in materia ambientale  
Sistemi Territoriali s.r.l.

Consulenza geologica  
dott. geo. Giovanni DELL'ARDIZIO  
Sistema Informativo Territoriale  
geom. Amedeo MAZZEO

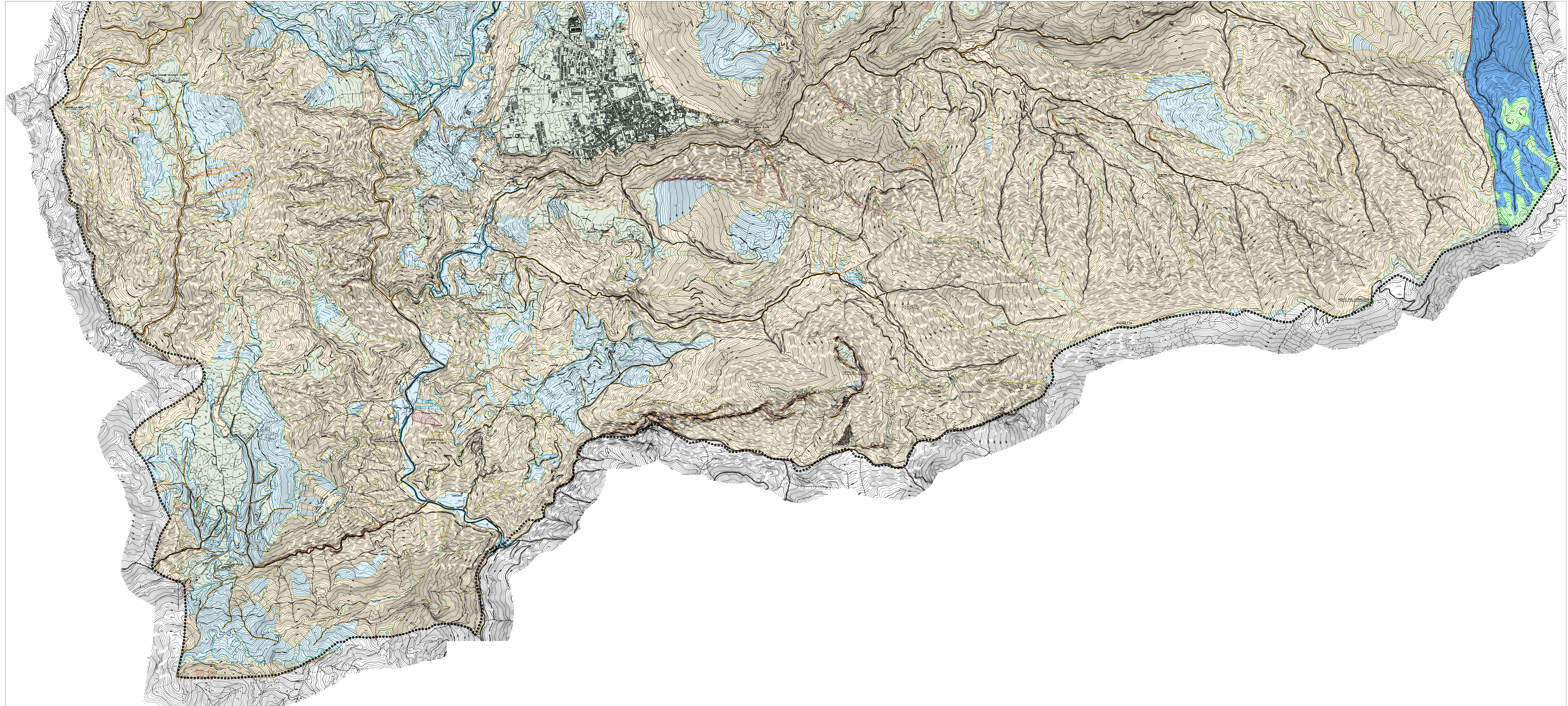
Consulenza Scientifica per Attività di Studi e Ricerche Urbanistiche  
Dipartimento di Ingegneria Civile dell'Università degli Studi di Salerno  
Gruppo di Tecnica e Pianificazione Urbanistica  
Responsabile scientifico  
prof. ing. Roberto GERUNDO  
Coordinatore tecnico  
dott. ing. Gaetano GRAZILUSO



dicembre 2016

Carta tecnica regionale anno 2011

scala 1:10 000



**Legenda**

- Confine comunale
- Limite Autorità di Bacino
- PERICOLOSITA' DA FRANA
- Ex ADB Regionale in destra Sele
- NP - Ambienti territoriali nei quali sono assenti fattori predisponenti alla genesi ed evoluzione di fenomeni franosi
- P1 - PERICOLOSITA' MODERATA - Ambienti territoriali nei quali non si riscontra franosità avvenuta e che localmente possono essere interessati da fenomeni di bassa intensità e magnitudo
- P2 - PERICOLOSITA' MEDIA - Ambienti territoriali nei quali la franosità avvenuta o attesa è caratterizzata da intensità media o bassa associate a magnitudo media
- P3 - PERICOLOSITA' ELEVATA - Ambienti territoriali nei quali la franosità avvenuta o attesa è caratterizzata da intensità alta o media associate a magnitudo elevata
- P4 - PERICOLOSITA' MOLTO ELEVATA - Ambienti territoriali nei quali la franosità avvenuta o attesa è caratterizzata da intensità alta associate a magnitudo molto elevata
- AREA DI CAVA/SBANCAMENTO - Aree nelle quali la pericolosità da frana è legata alle attività da scavo in corso o pregresse
- FRANA - cfr. Inventario Frane (elaborato F\_INVFRN)
- Ex ADB Interregionale del fiume Sele
- Pericolosità potenziale
- Propensione all'inesco-transito-invasione per frane paragonabili a quelle che caratterizzano attualmente la stessa Unità Territoriale di Riferimento
- moderata
- Propensione all'inesco-transito-invasione per frane da approfondire attraverso uno studio geologico di dettaglio