

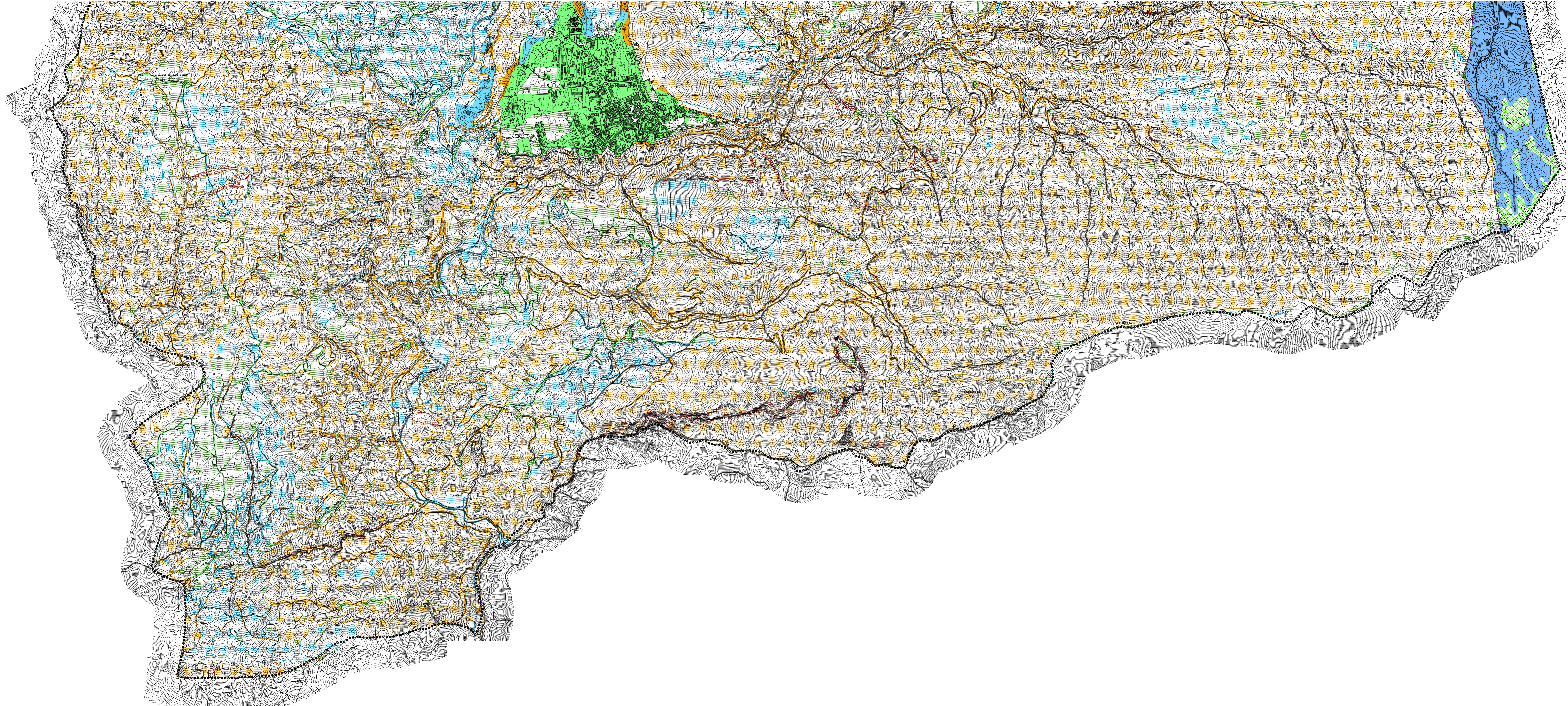


COMUNE DI ACERNO
Provincia di Salerno



PRELIMINARE
Piano Urbanistico Comunale
STUDI PER IL SISTEMA DELLE CONOSCENZE
B. Analisi geomorfologica - stabilità territoriale

Tavola B.2.2	Carta del rischio da frana	
	Sindaco dott. ing. VITO SANSONE	Progettista dott. ing. Carmine SALERNO
	Consulenza agronomica Sistemi Territoriali s.r.l.	Consulenza geologica dott. geo. Giovanni DELL'BDIV'
	Consulenza in materia ambientale Sistemi Territoriali s.r.l.	Sistema Informativo Territoriale geom. Amedeo MAZZEO
dicembre 2016	Consulenza Scientifica per Attività di Studi e Ricerche Urbanistiche Dipartimento di Ingegneria Civile dell'Università degli Studi di Salerno Gruppo di Tecnica e Pianificazione Urbanistica Responsabile scientifico prof. ing. Roberto GERUNDO Coordinatore tecnico dott. ing. Giuseppina GRAZILUSO	
	Carta tecnica regionale anno 2011	scala 1:10 000



Legenda

- Confine comunale
- Limite Autorità di Bacino
- Ex ADB Regionale in destra Sele
- AREE A RISCHIO DA FRANA
- R1 - RISCHIO MODERATO: Aree nelle quali i danni sociali, economici e al patrimonio ambientale sono marginali
- R2 - RISCHIO MEDIO: Aree nelle quali sono possibili danni minori agli edifici, alle infrastrutture e al patrimonio ambientale che non pregiudicano l'incolumità delle persone, l'agibilità degli edifici e la funzionalità delle attività economiche
- R3 - RISCHIO ELEVATO: Aree nelle quali sono possibili problemi per l'incolumità delle persone, danni funzionali agli edifici e alle infrastrutture con conseguente inagibilità degli stessi, la interruzione di funzionalità delle attività socioeconomiche e danni rilevanti al patrimonio ambientale
- R4 - RISCHIO MOLTO ELEVATO: Aree nelle quali sono possibili la perdita di vite umane e lesioni gravi alle persone, danni gravi agli edifici, alle infrastrutture e al patrimonio ambientale, la distruzione di attività socioeconomiche
- AREE A PERICOLOSITA' DA FRANA
- NP - Ambienti territoriali nei quali sono assenti fattori predisponenti alla genesi ed evoluzione di fenomeni franosi
- P1 - PERICOLOSITA' MODERATA
- P2 - PERICOLOSITA' MEDIA
- P3 - PERICOLOSITA' ELEVATA
- P4 - PERICOLOSITA' MOLTO ELEVATA
- AREA DI CAVA/SBANCAMENTO - Aree nelle quali la pericolosità da frana è legata alle attività di scavo in corso o pregresse
- FRANA - cfr. Inventario Frane (elaborato F_INVFRN)

Ex ADB Interregionale del fiume Sele

Rischio potenziale

- Rischio potenziale gravante su Unità Territoriali di Riferimento soggette a pericolosità potenziale Put₂, con esposizione a un danno moderato, nonché su Unità Territoriali di Riferimento soggette a pericolosità potenziale Put₁, con esposizione a un danno moderato o medio
- Rischio potenziale gravante su Unità Territoriali di Riferimento soggette a pericolosità potenziale Put₅, da approfondire attraverso uno studio geologico di dettaglio