



COMUNE DI ACERNO
Provincia di Salerno



PRELIMINARE
Piano Urbanistico Comunale
STUDI PER IL SISTEMA DELLE CONOSCENZE

B. Analisi geomorfologica - stabilità territoriale

Tavola

B.3.1

Carta delle aree a rischio e
pericolosità idraulica

Sindaco
dott. Vito SANSONE

Progettista
dott. ing. Carmine SALERNO

Consulenza agronomica

Sistemi Territoriali s.r.l.

Consulenza in materia ambientale

Sistemi Territoriali s.r.l.

Consulenza geologica

dott. geo. Giovanni DELLI BOVI

Sistema Informativo Territoriale

geom. Amadeo MAZZEO

Consulenza Scientifica per Attività di Studi e Ricerche Urbanistiche

Dipartimento di Ingegneria Civile dell'Università degli Studi di Salerno

Gruppo di Tecnica e Pianificazione Urbanistica

Responsabile scientifico

prof. ing. Roberto GERUNDO

Coordinatore tecnico

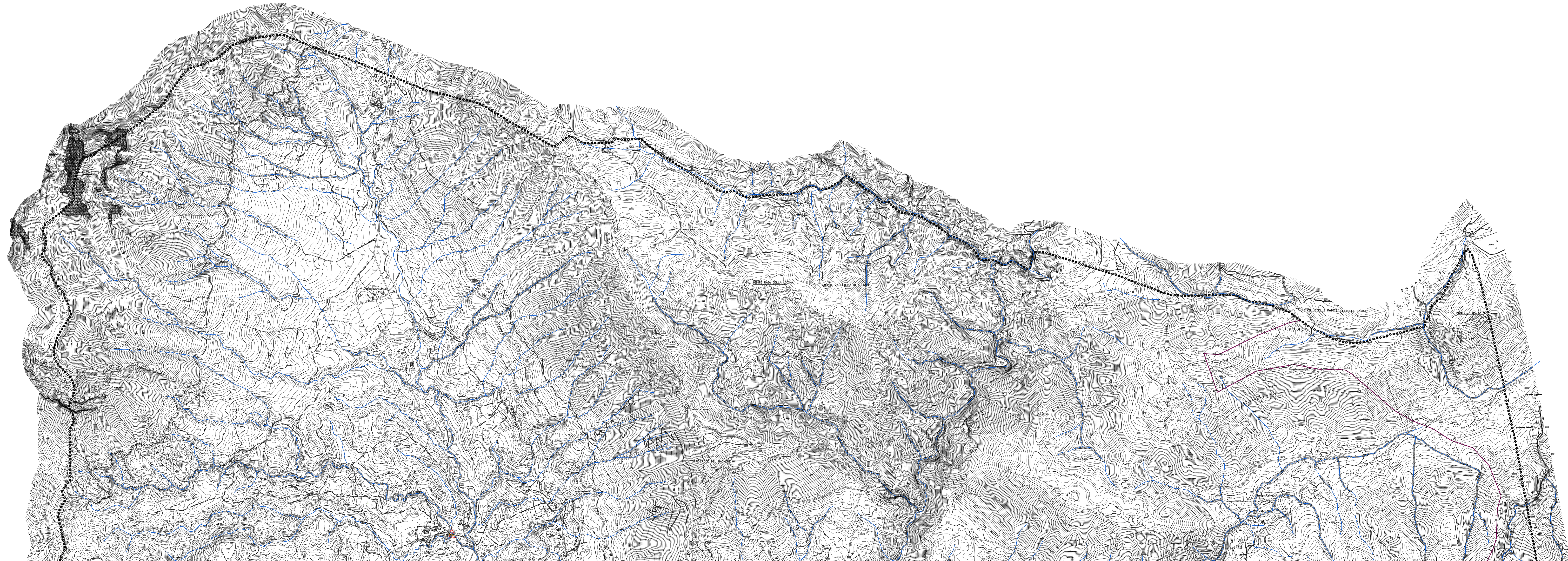
dott. ing. Gabriella GRAZIANO



dicembre 2016

Carta tecnica regionale anno 2011

scala 1:10 000



Legenda

----- Confine comunale

----- Limite Autorità di Bacino

Ex ADB Regionale in destra Sate

AREE A RISCHIO IDRAULICO

■ R3 - Rischio elevato

AREE A PERICOLOSITA' IDRAULICA

■ FASCIA A - Pericolo molto elevato

— RETICOLO IDROGRAFICO