



COMUNE DI ACERNO
Provincia di Salerno



PRELIMINARE
Piano Urbanistico Comunale
STUDI PER IL SISTEMA DELLE CONOSCENZE

B. Analisi geomorfologica - stabilità territoriale

Tavola

B.3.2

Carta delle aree a rischio e pericolosità idraulica

Sindaco
dott. Vito SANSONE

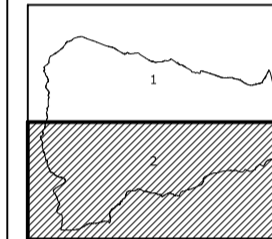
Progettista
dott. ing. Carmine SALERNO

Consulenza agronomica
Sistemi Territoriali s.r.l.
Consulenza in materia ambientale
Sistemi Territoriali s.r.l.

Consulenza geologica
dott. geo. Giovanni DELLI BDI/
Sistema Informativo Territoriale
geom. Amedeo MAZZEO

Consulenza Scientifica per Attività di Studi e Ricerche Urbanistiche
Dipartimento di Ingegneria Civile dell'Università degli Studi di Salerno
Gruppo di Tecnica e Pianificazione Urbanistica

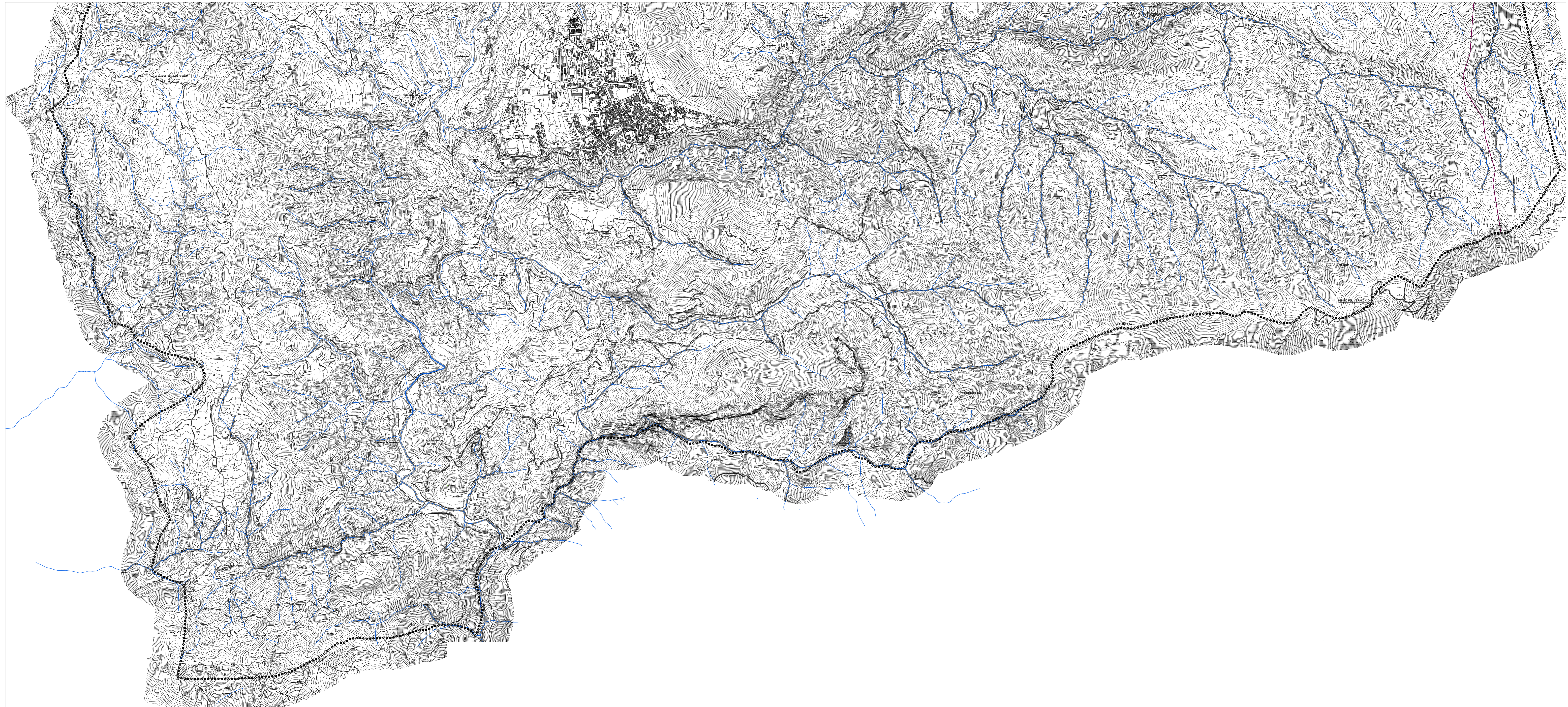
Responsabile scientifico
prof. ing. Roberto GERUNDO
Coordinatore tecnico
dott. ing. Gabriella GRAZILUSO



dicembre 2016

Carta tecnica regionale anno 2011

scala 1:10 000



Legenda

----- Confine comunale

----- Limite Autorità di Bacino

Ex ADB Regionale in destra Seta

AREE A RISCHIO IDRAULICO

R3 - Rischio elevato

AREE A PERICOLOSITA' IDRAULICA

FASCIA A - Pericolo molto elevato

RETICOLO IDROGRAFICO