



COMUNE DI ACERNO  
Provincia di Salerno



**PRELIMINARE**  
**Piano Urbanistico Comunale**

STUDI PER IL SISTEMA DELLE

D. Analisi Urbanistica

Tavola **Trasformazioni fisiche del territorio dal 1956 al 2005**

**D.1**

Sindaco: dott. Vito SANSONE

Progettista: dott. ing. Carmine SALERNO

Consulenza agronomica: Sistemi Territoriali s.r.l.

Consulenza geologica: dott. geo. Giovanni DELLI BOVI

Consulenza in materia ambientale: Sistemi Territoriali s.r.l.

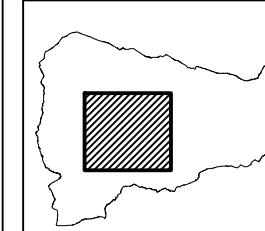
Sistema Informativo Territoriale: geom. Amedeo MAZZEO

Consulenza Scientifica per Attività di Studi e Ricerche Urbanistiche: Dipartimento di Ingegneria Civile dell'Università degli Studi di Salerno

Gruppo di Tecnica e Pianificazione Urbanistica

Responsabile scientifico: prof. ing. Roberto GERUNDO

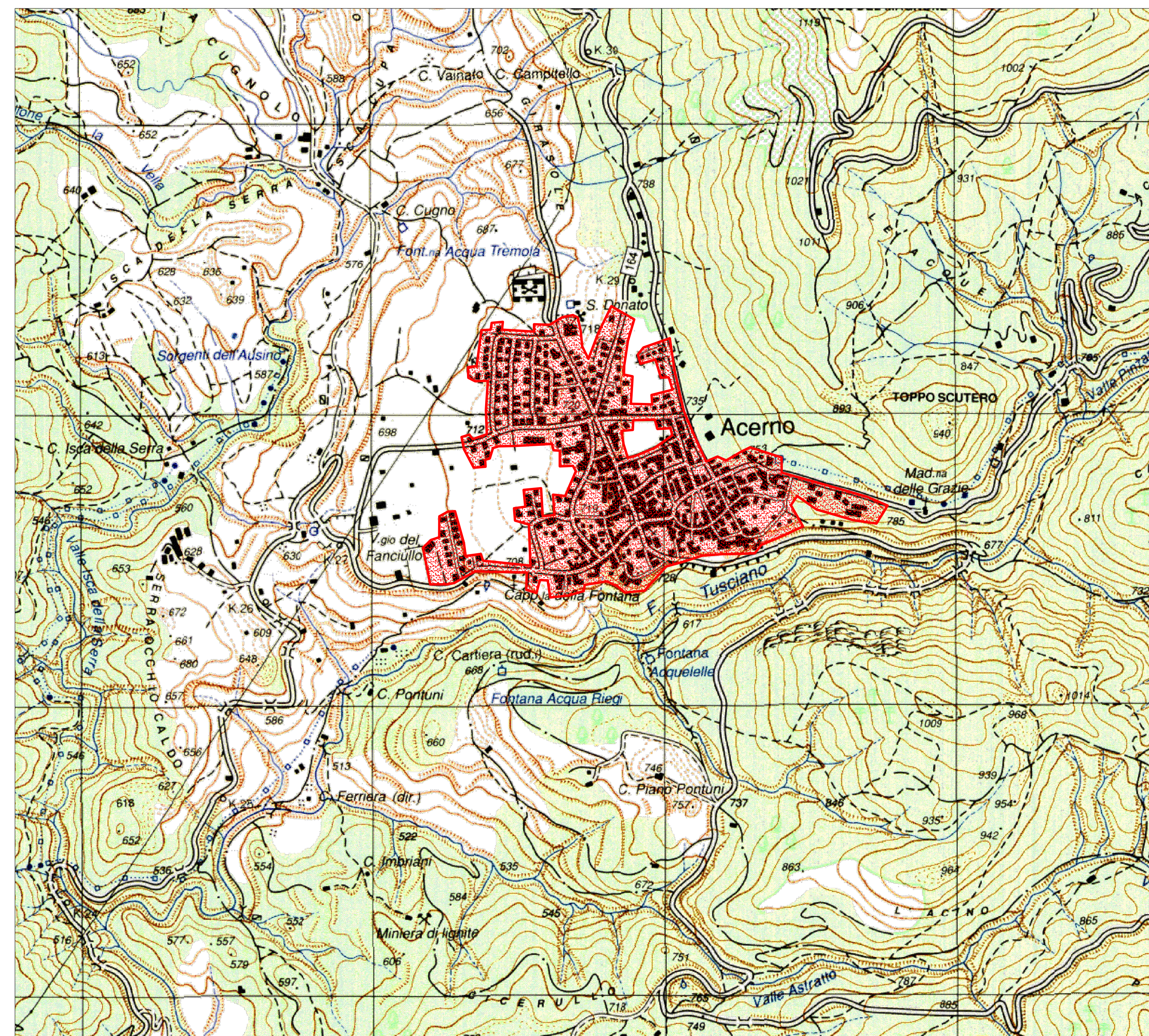
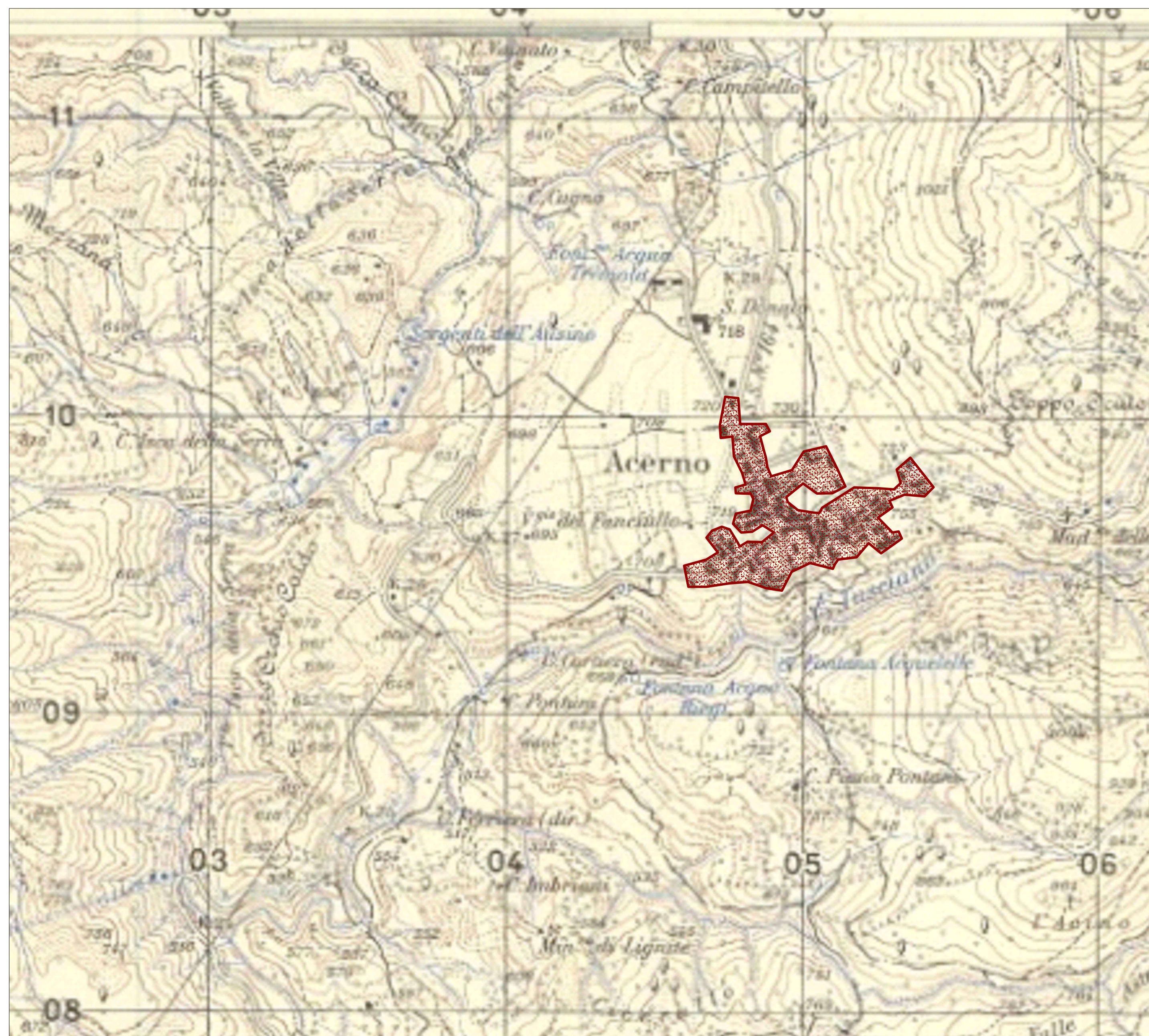
Coordinatore tecnico: dott. ing. Gabriella GRAZUSO







dicembre 2016

Carta tecnica regionale anno 2011

scala 1:10 000



**Legenda**

-  edificato al 1956  
(su estratto di tavoletta dell'IGM 1956)
-  edificato al 1990  
(su estratto di tavoletta dell'IGM 1984, aggiornato al 1990)
-  edificato al 1998  
(su estratto CTR2004)
-  edificato al 2005  
(su estratto CTR2004)

