



COMUNE DI ACERNO
Provincia di Salerno



PRELIMINARE
Piano Urbanistico Comunale
STUDI PER IL SISTEMA DELLE CONOSCENZE

D. Analisi urbanistica

Tavola

D.6.1

Sistema delle protezioni

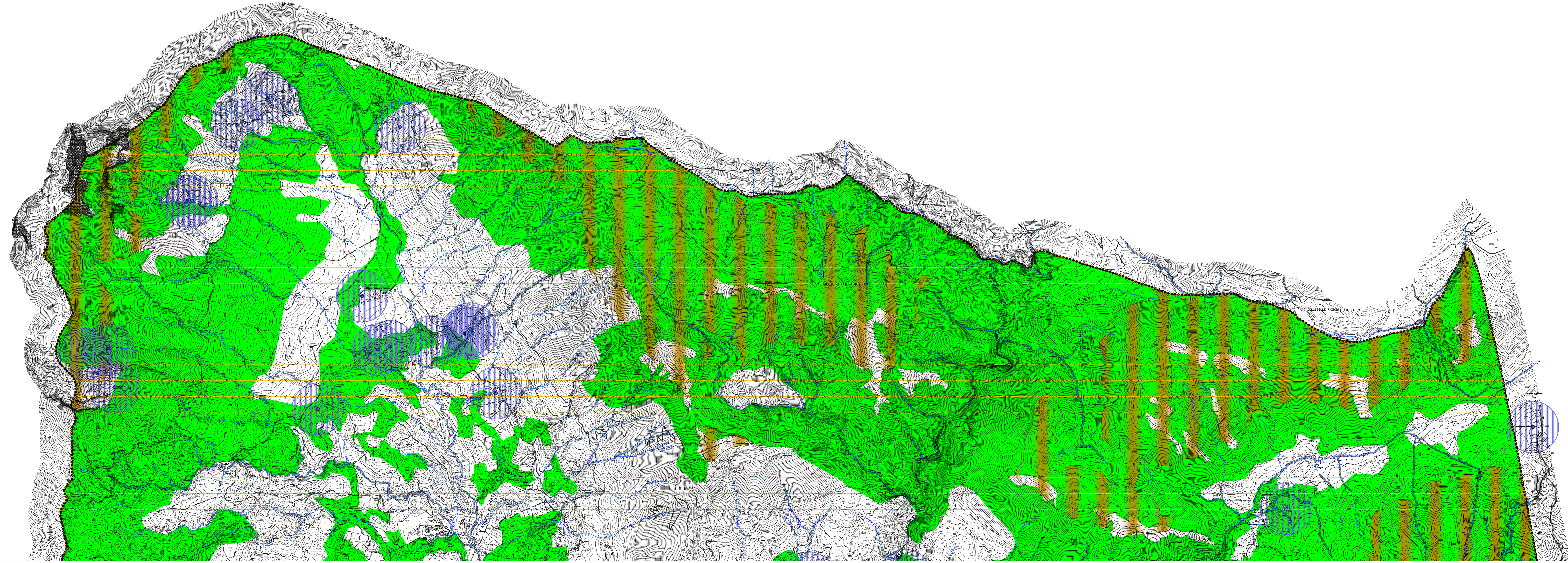
Sindaco dott. Vito SANSONE	Progettista dott. ing. Carmine SALERNO
Consulenza agronomica Sistemi Territoriali s.r.l.	Consulenza geologica dott. geo. Giovanni DELLI BOVI
Consulenza in materia ambientale Sistemi Territoriali s.r.l.	Sistema Informativo Territoriale geom. Amadeo MAZZEO
Consulenza Scientifica per Attività di Studi e Ricerche Urbanistiche Dipartimento di Ingegneria Civile dell'Università degli Studi di Salerno Gruppo di Tecnica e Pianificazione Urbanistica Responsabile scientifico prof. ing. Roberto GERUNDO Coordinatore tecnico dott. ing. Gabriella GRAZIANO	



dicembre 2016

Carta tecnica regionale anno 2011

scala 1:10 000



Legenda

- Confine comunale
- elemento idrico a scarsa portata
- elemento idrico
- sorgente e/o pozzo
- vincolo idrogeologico (Rd 3267/1923)
- vincolo ambientale - montagne a quota superiore a 1200 m s.l.m. - 150 m (DLgs 42/2004)
- vincolo ambientale - boschi - (DLgs 42/2004)
- vincolo ambientale - fascia di rispetto fiumi - 150 m (DLgs 42/2004)
- fascia di rispetto fiumi a quota superiore a 500 m - 25 m (LR 14/1982)
- fascia di rispetto torrenti a scarsa portata - 10 m (LR 14/1982)
- fascia di rispetto sorgenti e pozzi - 200 m (DLgs 152/2006)
- fascia di rispetto sorgenti e pozzi tutela assoluta - 10 m (DLgs 152/2006)