



COMUNE DI ACERNO  
Provincia di Salerno



**PRELIMINARE**  
**Piano Urbanistico Comunale**  
STUDI PER IL SISTEMA DELLE CONOSCENZE

D. Analisi urbanistica

Tavola

D.6.2

Sistema delle protezioni

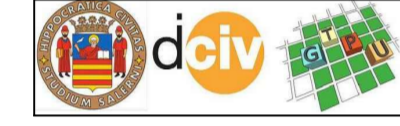
Sindaco  
dott. Vito SANSONE

Progettista  
dott. ing. Carmine SALERNO

Consulenza agronomica  
Sistemi Territoriali s.r.l.  
Consulenza in materia ambientale  
Sistemi Territoriali s.r.l.

Consulenza geologica  
dott. geo. Giovanni DELLI BDI/  
Sistema Informativo Territoriale  
geom. Amedeo MAZZEO

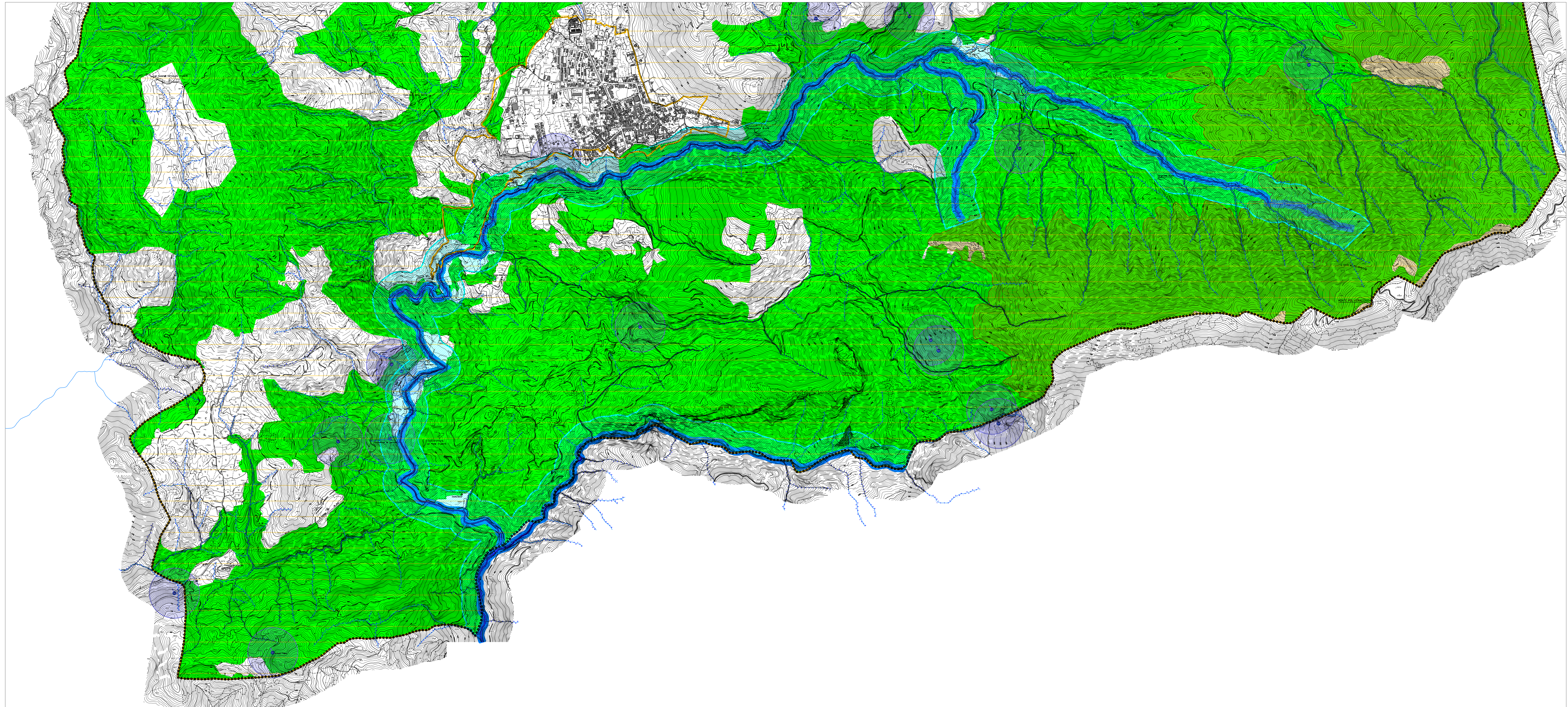
Consulenza Scientifica per Attività di Studi e Ricerche Urbanistiche  
Dipartimento di Ingegneria Civile dell'Università degli Studi di Salerno  
Gruppo di Tecnica e Pianificazione Urbanistica  
Responsabile scientifico  
prof. ing. Roberto GERUNDO  
Coordinatore tecnico  
dott. ing. Gabriella GRAZILUSO



dicembre 2016

Carta tecnica regionale anno 2011

scala 1:10 000



**Legenda**

- Confine comunale
- elemento idrico a scarsa portata
- elemento idrico
- sorgente e/o pozzo
- vincolo idrogeologico (Rd 3267/1923)
- vincolo ambientale - montagne a quota superiore a 1200 m s.l.m. - 150 m (DLgs 42/2004)
- vincolo ambientale - boschi - (DLgs 42/2004)
- vincolo ambientale - fascia di rispetto fiumi - 150 m (DLgs 42/2004)
- fascia di rispetto fiumi a quota superiore a 500 m - 25 m (LR 14/1962)
- fascia di rispetto torrenti a scarsa portata - 10 m (LR 14/1982)
- fascia di rispetto sorgenti e pozzi - 200 m (DLgs 152/2006)
- fascia di rispetto sorgenti e pozzi tutela assoluta - 10 m (DLgs 152/2006)