



COMUNE DI ACERNO
Provincia di Salerno



PRELIMINARE
Piano Urbanistico Comunale
STUDI PER IL SISTEMA DELLE CONOSCENZE

D. Analisi urbanistica

Tavola

D.7.1

Sistema delle naturalità

Sindaco
dott. Vito SANSONE

Progettista
dott. ing. Carmine SALERNO

Consulenza agronomica

Sistemi Territoriali s.r.l.

Consulenza in materia ambientale

Sistemi Territoriali s.r.l.

Consulenza geologica

dott. geo. Giovanni DELLI BOVI

Sistema Informativo Territoriale

geom. Amedeo MAZZEO

Consulenza Scientifica per Attività di Studi e Ricerche Urbanistiche

Dipartimento di Ingegneria Civile dell'Università degli Studi di Salerno

Gruppo di Tecnica e Pianificazione Urbanistica

Responsabile scientifico

prof. ing. Roberto GERUNDO

Coordinatore tecnico

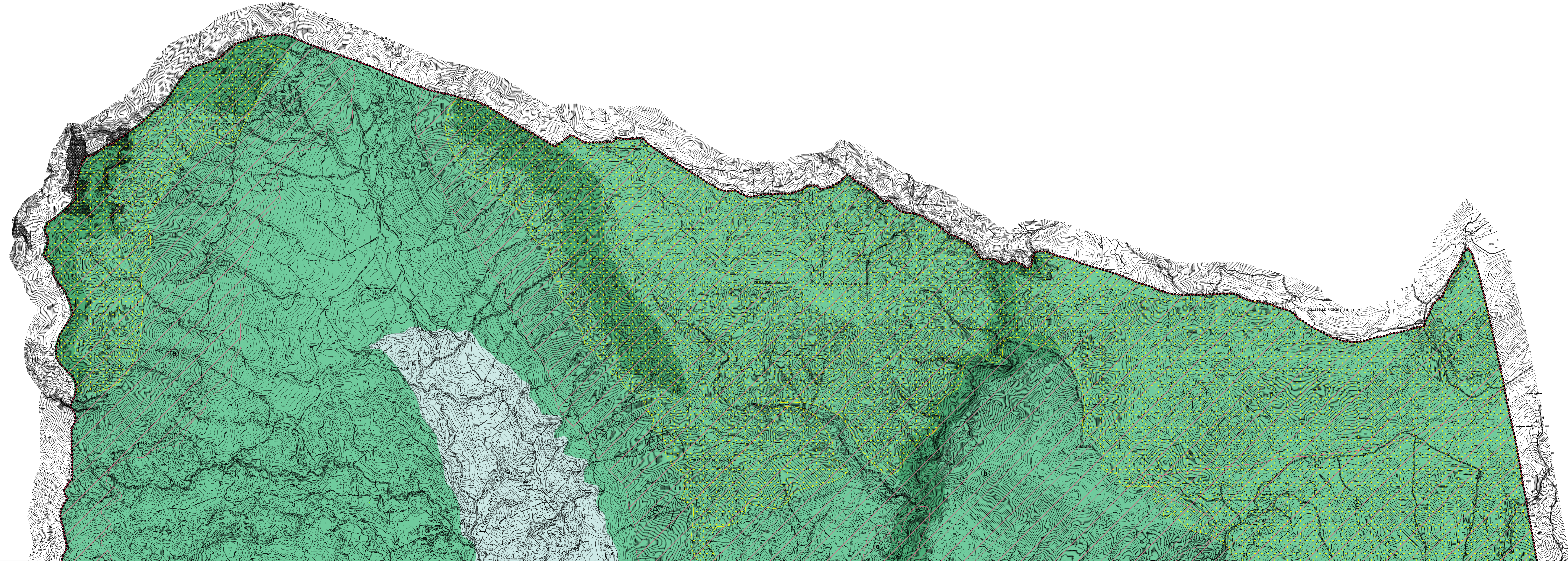
ing. Gabriella GRAZIANO



dicembre 2016

Carta tecnica regionale anno 2011

scala 1:10 000



Legenda

- Confine comunale
- elemento idrico
- Arece Natura 2000**
- Ⓜ Siti d'Interesse Comunitario (Direttiva 92/43/CEE)
 - Ⓜ IT 8040009 - Monte Accellia
 - Ⓜ IT 8040010 - Monte Cerviallo e Montagnone di Nusco
 - Ⓜ IT 8050052 - Monti Eboli, Monte Pulveracchio, Monte Boschietello e Vallone della Caccia di Senerchia
- ▭ Zone di Protezione Speciale (Direttiva 79/409/CEE)
 - IT 8040021 - Picentini
- Piano Territoriale Paesistico Terminio-Carvallo**
(Decreto del 23/01/1996 del Ministero per i Beni Culturali e Ambientali)
- ▭ Zona di protezione integrale
- Piano del Parco Regionale dei Monti Picentini**
(Dgr. 1530/2003)
 - Zona A - Area di riserva integrale
 - Zona B - Area di riserva generale
 - Zona C - Area di riserva controllata