



COMUNE DI ACERNO  
Provincia di Salerno



**PRELIMINARE**  
**Piano Urbanistico Comunale**  
STUDI PER IL SISTEMA DELLE CONOSCENZE

D. Analisi urbanistica

Tavola

**D.7.2**

Sistema delle naturalità

Sindaco  
dott. Vito SANSONE

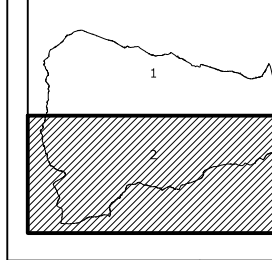
Progettista  
dott. ing. Carmine SALERNO

Consulenza agronomica  
Sistemi Territoriali s.r.l.

Consulenza geologica  
dott. geo. Giovanni DELLI/BDV/  
Sistema Informativo Territoriale  
geom. Amedeo MAZZEO

Consulenza in materia ambientale  
Sistemi Territoriali s.r.l.

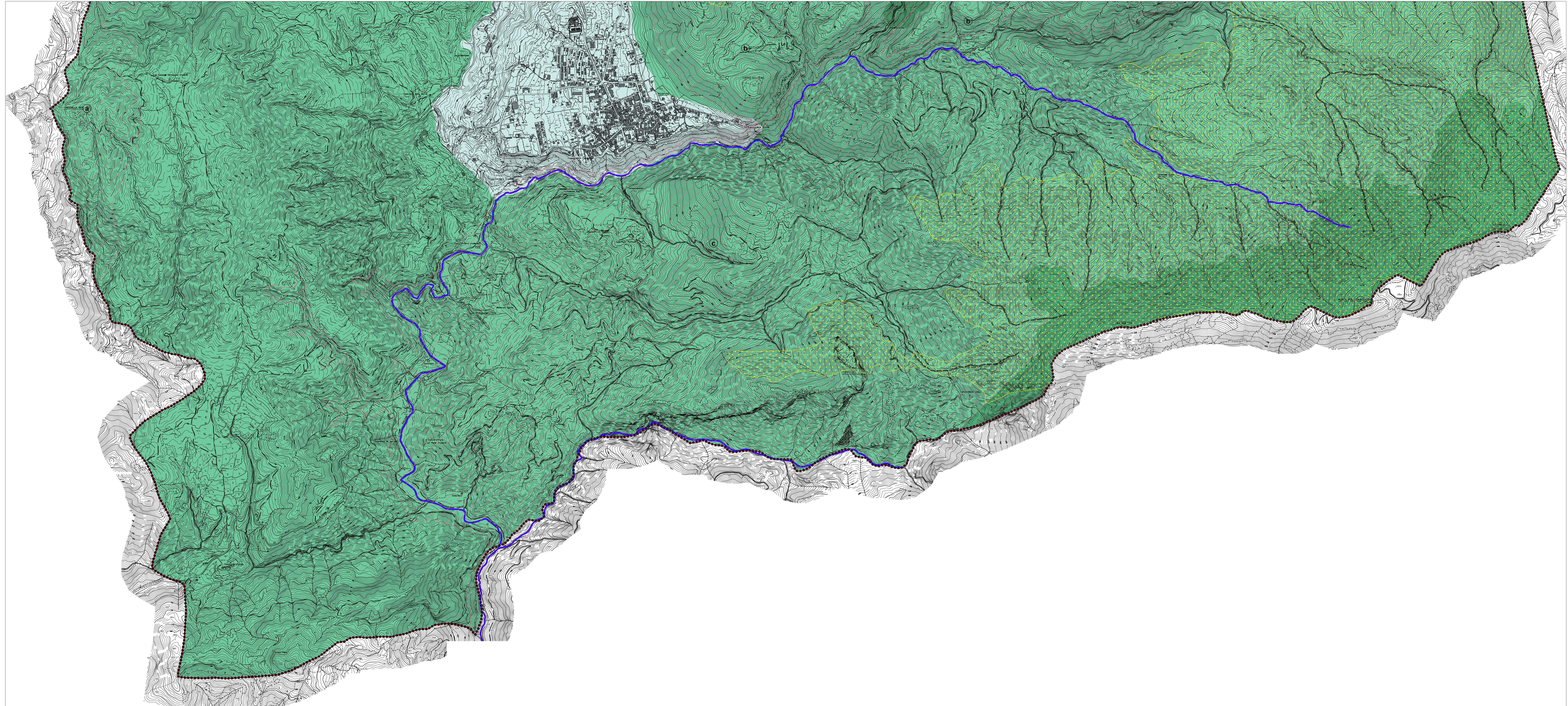
Consulenza Scientifica per Attività di Studi e Ricerche Urbanistiche  
Dipartimento di Ingegneria Civile dell'Università degli Studi di Salerno  
Gruppo di Topica e Pianificazione Urbanistica  
Responsabile scientifico  
prof. ing. Roberto GERUNDO  
Coordinatore tecnico  
dott. ing. Gabriella GRAZILUSO



dicembre 2016

Carta tecnica regionale anno 2011

scala 1:10 000



**Legenda**

- Confine comunale
- elemento idrico
- Aree Natura 2000**
- Ⓜ Siti d'Interesse Comunitario (Direttiva 92/43/CEE)
  - Ⓜ IT 8040009 - Monte Accellia
  - Ⓜ IT 8040010 - Monte Cerviallo e Montagnone di Nusco
  - Ⓜ IT 8050052 - Monti Eboli, Monte Pulveracchio, Monte Boschietello e Vallone della Caccia di Senerchia
- ▭ Zone di Protezione Speciale (Direttiva 79/409/CEE)
  - IT 8040021 - Picentini
- Piano Territoriale Paesistico Terminio-Cerviallo**  
(Decreto del 23/01/1996 del Ministero per i Beni Culturali e Ambientali)
- ▭ Zona di protezione integrale
- Piano del Parco Regionale dei Monti Picentini**  
(Dgr. 1530/2003)
  - ▭ Zona A - Area di riserva integrale
  - ▭ Zona B - Area di riserva generale
  - ▭ Zona C - Area di riserva controllata