



COMUNE DI ACERNO
Provincia di Salerno



PRELIMINARE
Piano Urbanistico Comunale
STUDI PER IL SISTEMA DELLE CONOSCENZE

D. Analisi urbanistica

Tavola

Emergenze ambientali, architettoniche e urbanistiche

D.9.2

Sindaco
dott. Vito SANSONE

Progettista
dott. ing. Carmine SALERNO

Consulenza agronomica
Sistemi Territoriali s.r.l.
Consulenza in materia ambientale
Sistemi Territoriali s.r.l.

Consulenza geologica
dott. geo. Giovanni DELL'BDIV'
Sistema Informativo Territoriale
geom. Amedeo MAZZEO

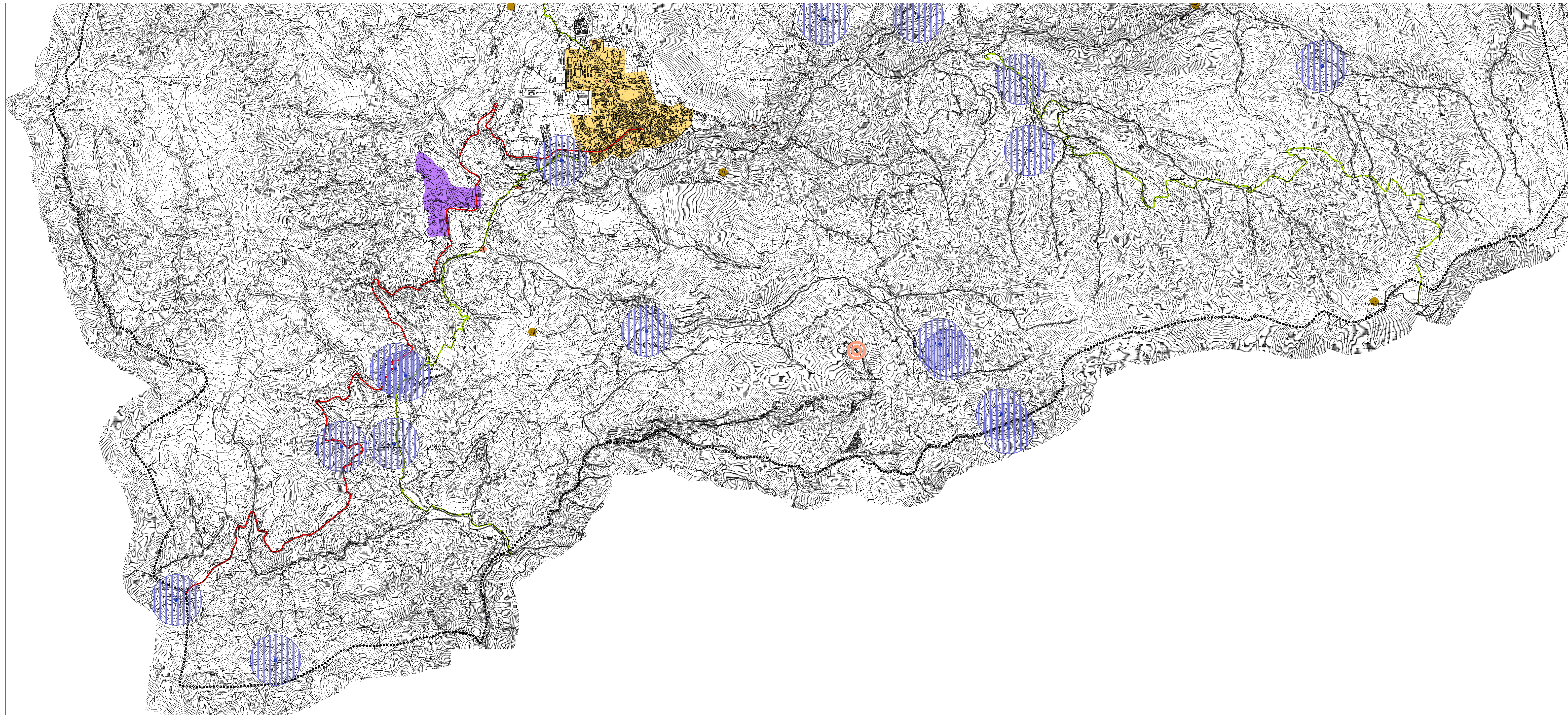
Consulenza Scientifica per Attività di Studi e Ricerche Urbanistiche
Dipartimento di Ingegneria Civile dell'Università degli Studi di Salerno
Gruppo di Tecnica e Pianificazione Urbanistica
Responsabile scientifico
prof. ing. Roberto GERUNDO
Coordinatore tecnico
dott. ing. Gabriella GRAZILUSO



dicembre 2016

Carta tecnica regionale anno 2011

scala 1:10 000



Legenda

- Confine comunale
- Emergenze ambientali**
 - Area di cava (PRAE)
 - Geosito
 - ▨ Fascia di rispetto sorgenti e pozzi - 200 m (art.94 - DLgs 152/2006)
 - ▨ Fascia di rispetto sorgenti e pozzi tutela assoluta - 10 m (art.94 - DLgs 152/2006)
- Emergenze urbanistiche e architettoniche**
 - Centro abitato
 - ⊙ Vincolo delle cose di interesse storico-artistico (L. 1089/1939)
 - ⊙ Antica chiesa
 - ⊙ Antico carcere
 - ⊙ Cattedrale di San Donato
 - ⊙ Santuario Madonna delle Grazie
 - ⊙ Siti di interesse archeologico indiziati (PTCP)
 - Tabernacolo
 - Viabilità storica (PTCP)
 - Percorso panoramico