



COMUNE DI ACERNO  
Provincia di Salerno



**PRELIMINARE**  
**Piano Urbanistico Comunale**  
STUDI PER IL SISTEMA DELLE CONOSCENZE

E. Analisi della mobilità

Tavola

Sistema della mobilità - Grafo stato di fatto

E.1.2

Sindaco  
dott. Vito SANSONE

Progettista  
dott. ing. Carmine SALERNO

Consulenza agronomica  
Sistemi Territoriali s.r.l.

Consulenza geologica  
dott. geo. Giovanni DELLI/BDV/

Consulenza in materia ambientale  
Sistemi Territoriali s.r.l.

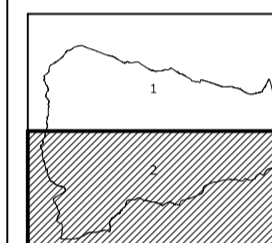
Sistema Informativo Territoriale  
geom. Amedeo MAZZEO

Consulenza Scientifica per Attività di Studi e Ricerche Urbanistiche  
Dipartimento di Ingegneria Civile dell'Università degli Studi di Salerno  
Gruppo di Tecnica e Pianificazione Urbanistica



Responsabile scientifico  
prof. ing. Roberto GERUNDO

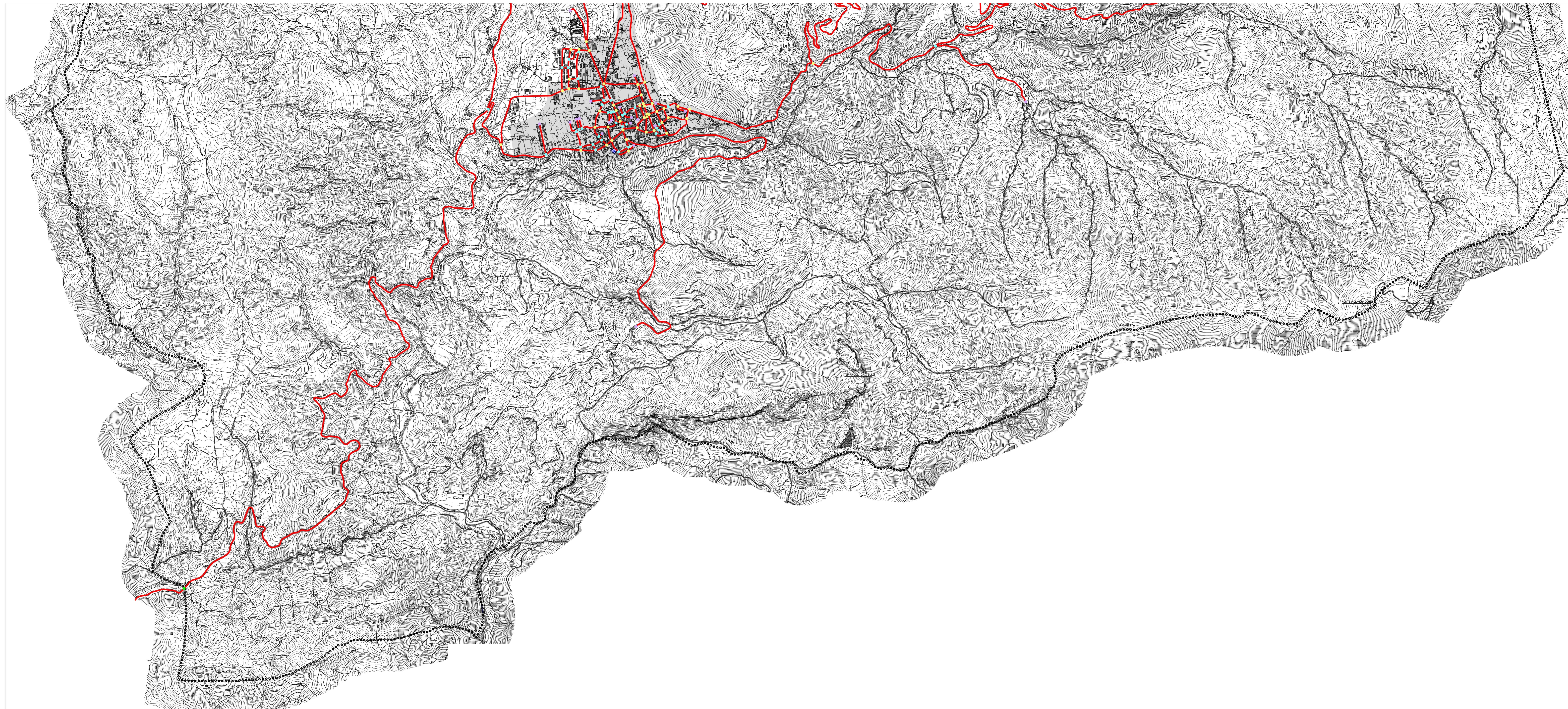
Coordinatore tecnico  
dott. ing. Gabriella GRAZILUSO



dicembre 2016

Carta tecnica regionale anno 2011

scala 1:10 000



**Legenda**

- Confine comunale
- centro abitato DGC n. 120/61
- arco
- n-esimo nodo:
  - intersezione a raso
  - di confine
  - terminale
  - di discontinuità
- parcheggio a raso
- impianto di distribuzione carburanti