



COMUNE DI ACERNO  
Provincia di Salerno



**PRELIMINARE**  
**Piano Urbanistico Comunale**  
STUDI PER IL SISTEMA DELLE CONOSCENZE

E. Analisi della mobilità

Tavola

Sistema della mobilità -  
Classificazione funzionale

E.3.2

Sindaco  
dott. Vito SANSONE

Progettista  
dott. ing. Carmine SALERNO

Consulenza agronomica  
Sistemi Territoriali s.r.l.  
Consulenza in materia ambientale  
Sistemi Territoriali s.r.l.

Consulenza geologica  
dott. geo. Giovanni DELLI BDI/  
Sistema Informativo Territoriale  
geom. Amedeo MAZZEO

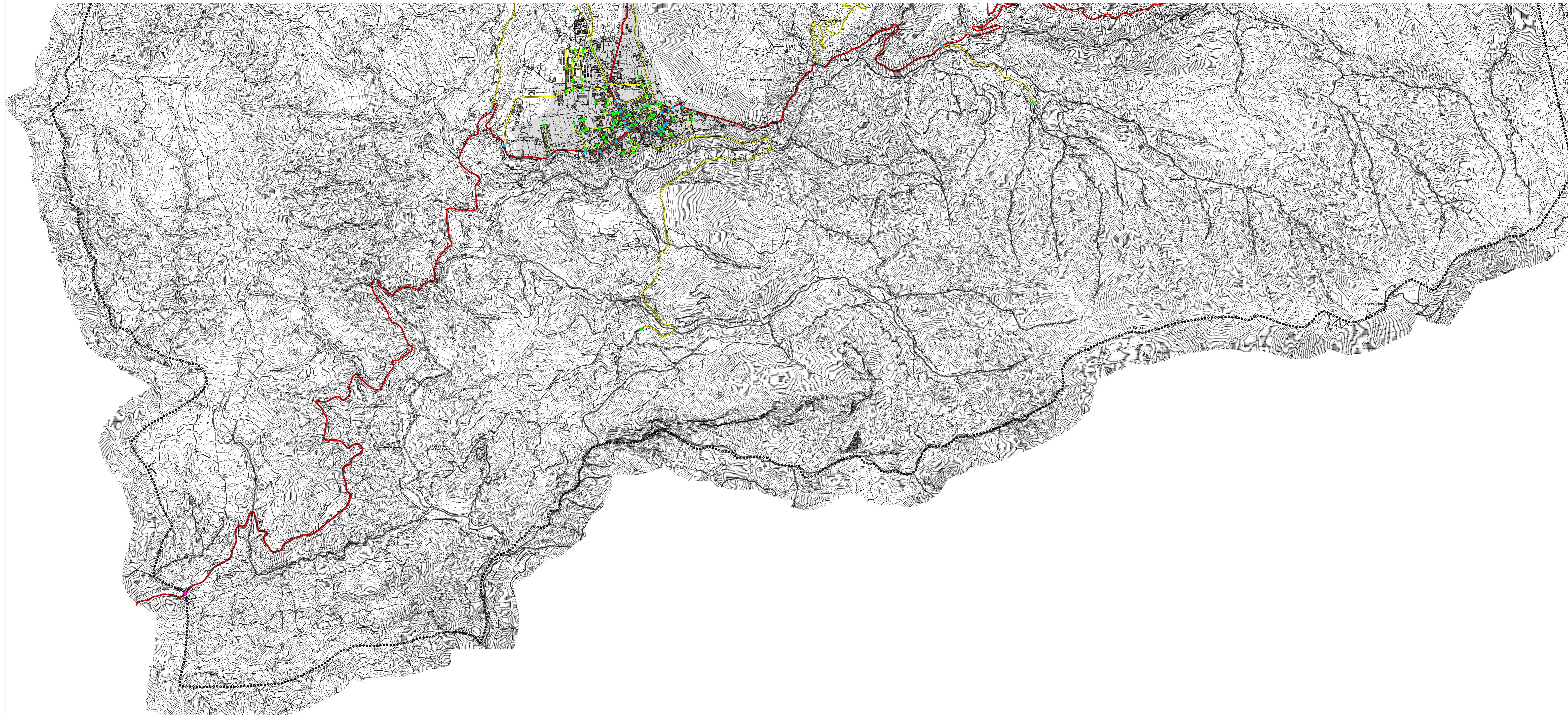
Consulenza Scientifica per Attività di Studi e Ricerche Urbanistiche  
Dipartimento di Ingegneria Civile dell'Università degli Studi di Salerno  
Gruppo di Tecnica e Pianificazione Urbanistica  
Responsabile scientifico  
prof. ing. Roberto GERUNDO  
Coordinatore tecnico  
dott. ing. Gabriella GRAZILUSO



dicembre 2016

Carta tecnica regionale anno 2011

scala 1:10 000



**Legenda**

- Confine comunale
- centro abitato DGC n. 120/81
- RETE**
- secondaria (di penetrazione)
- locale (di accesso)
- STRADA**
- in ambito extraurbano  
tipo C- extraurbana secondaria  
tipo F- extraurbana locale
- in ambito urbano  
tipo E- urbana di quartiere  
tipo F- urbana locale
- n-esimo nodo intersezione a raso con:
  - confluenza di strade appartenenti alla rete secondaria
  - confluenza di strade appartenenti alla rete secondaria e alla rete locale
  - confluenza di strade appartenenti alla rete locale
- parcheggio:
  - di dissuasione (punto 1c del Dm 41/1990)
  - impianto di distribuzione carburanti:
    - chiosco (Dgr Campania 8835/1998)