



COMUNE DI ACERNO  
Provincia di Salerno



**PRELIMINARE**  
**Piano Urbanistico Comunale**  
STUDI PER IL SISTEMA DELLE CONOSCENZE

E. Analisi della mobilità

Tavola

Sistema della mobilità -  
Primo intervento

E.7.2

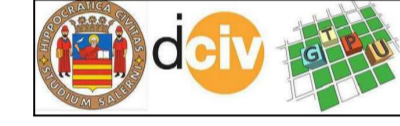
Sindaco  
dott. Vito SANSONE

Progettista  
dott. ing. Carmine SALERNO

Consulenza agronomica  
Sistemi Territoriali s.r.l.  
Consulenza in materia ambientale  
Sistemi Territoriali s.r.l.

Consulenza geologica  
dott. geo. Giovanni DELLI BDI/  
Sistema Informativo Territoriale  
geom. Amedeo MAZZEO

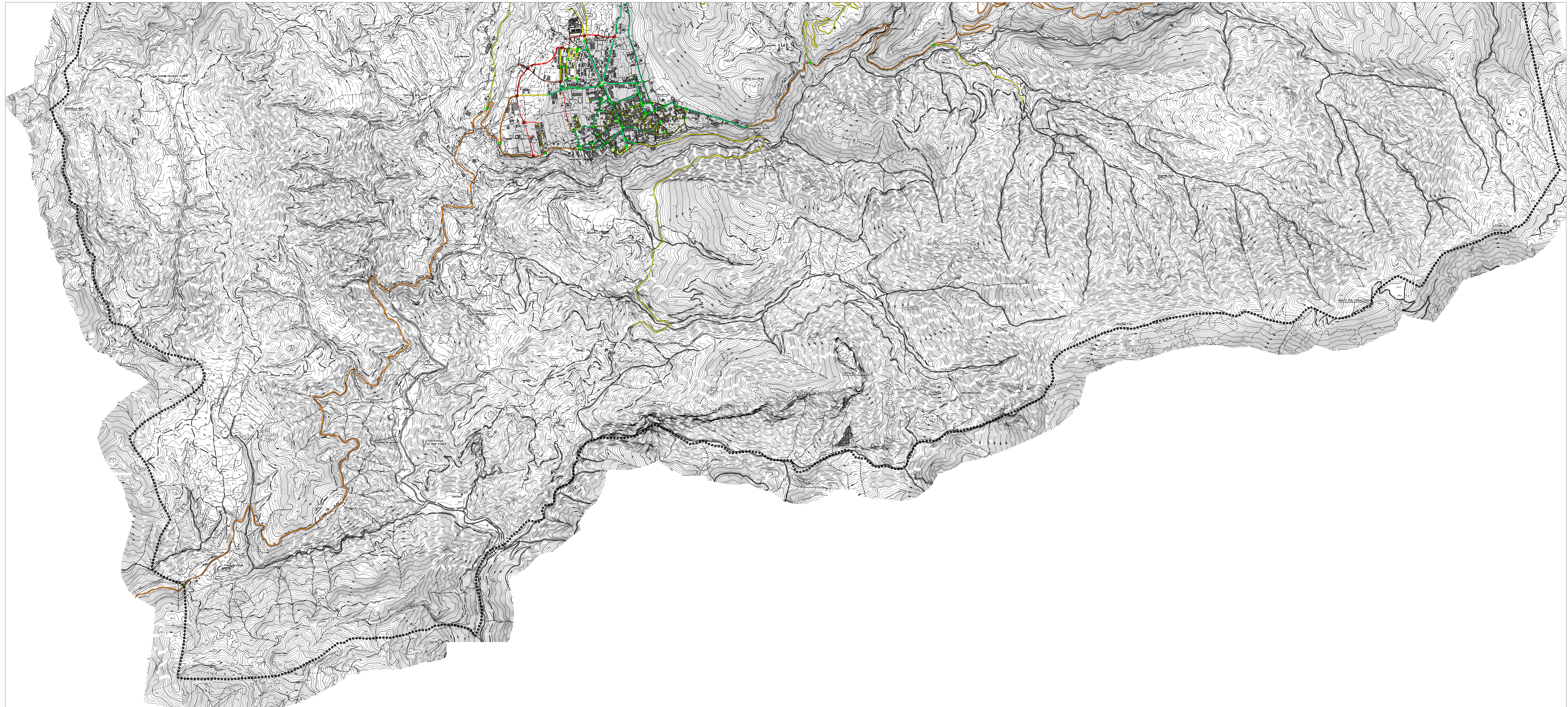
Consulenza Scientifica per Attività di Studi e Ricerche Urbanistiche  
Dipartimento di Ingegneria Civile dell'Università degli Studi di Salerno  
Gruppo di Tecnica e Pianificazione Urbanistica  
Responsabile scientifico  
prof. ing. Roberto GERUNDO  
Coordinatore tecnico  
dott. ing. Gabriella GRAZILUSO



dicembre 2016

Carta tecnica regionale anno 2011

scala 1:10 000



**Legenda**

- Confine comunale
- centro abitato DGC n. 120/81
- arco:
  - esistente non oggetto di intervento
  - esistente da configurare funzionalmente non prioritariamente
  - esistente da configurare funzionalmente con priorità
  - di progetto
  - direttiva di progetto
- n-esimo nodo esistente:
  - non oggetto di intervento
  - da canalizzare
  - da canalizzare con rotonda
- n-esimo nodo di progetto:
  - ordinario
  - canalizzato
  - canalizzato con rotonda
- parcheggio:
  - esistente