



COMUNE DI ACERNO  
Provincia di Salerno

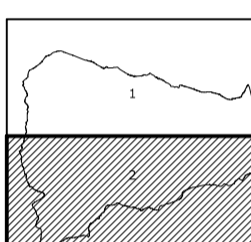


**PRELIMINARE**  
**Piano Urbanistico Comunale**  
STUDI PER IL SISTEMA DELLE SCELTE  
H. Regolamento Urbanistico Edilizio Comunale

Tavola

Tavola preliminare

H.2.2

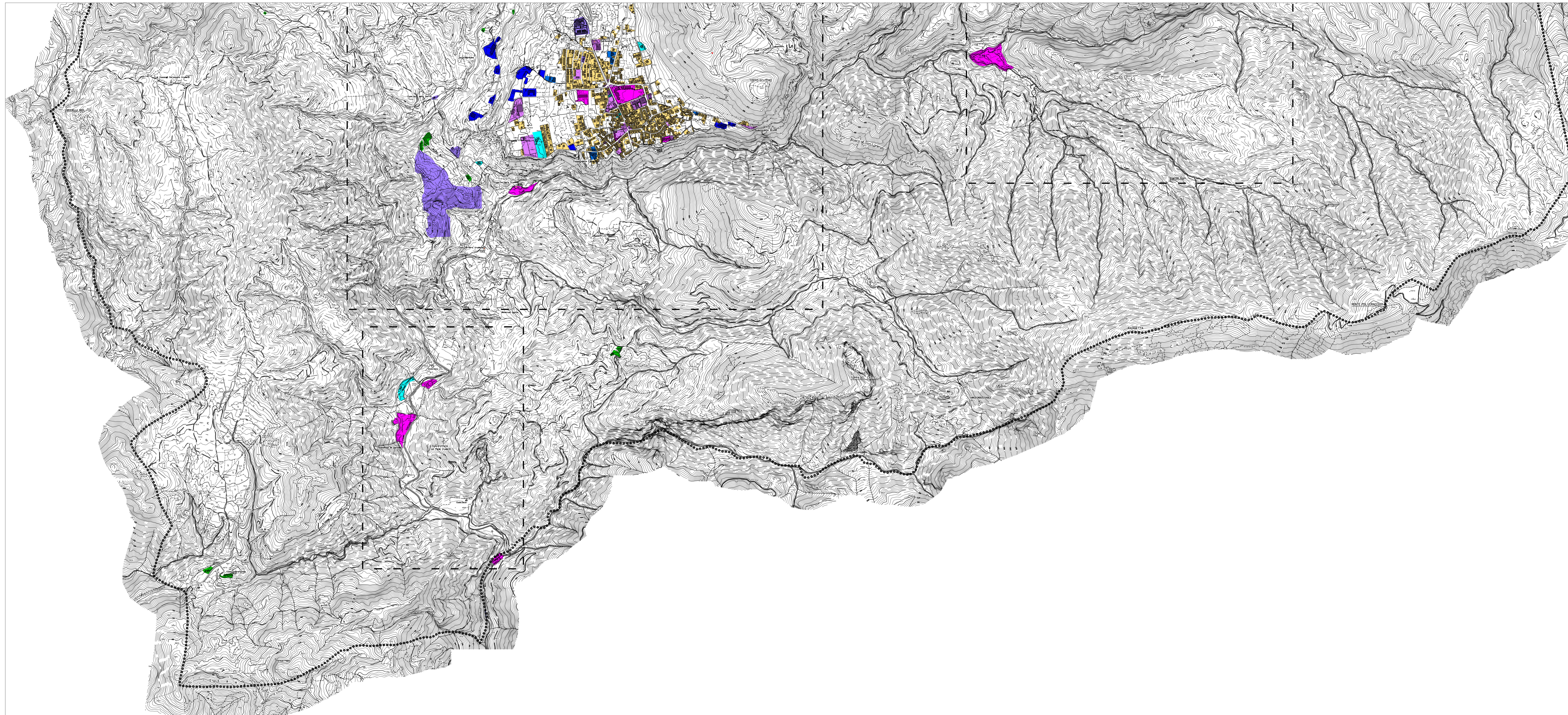


dicembre 2016

Carta tecnica regionale anno 2011

scala 1:10 000

Sindaco dott. Vito SANSONE	Progettista dott. ing. Carmine SALERNO
Consulenza agronomica Sistemi Territoriali s.r.l.	Consulenza geologica dott. geo. Giovanni DELLI BDI
Consulenza in materia ambientale Sistemi Territoriali s.r.l.	Sistema Informativo Territoriale geom. Amedeo MAZZEO
Consulenza Scientifica per Attività di Studi e Ricerche Urbanistiche Dipartimento di Ingegneria Civile dell'Università degli Studi di Salerno Gruppo di Tecnica e Pianificazione Urbanistica Responsabile scientifico prof. ing. Roberto GERUNDO	
Coordinatore tecnico dott. ing. Gabriella GRAZILUSO	



**Legenda**

- Confine Comunale
- insediamenti urbani a dominante residenziale
- insediamenti urbani a dominante produttiva
- insediamenti urbani a dominante produttivo-residenziale
- insediamenti urbani a dominante turistica
- insediamenti urbani a dominante rurale
- attrezzature e servizi di interesse generale
- standard urbanistici
- Impianti
- territorio della produzione agricola
- - - dividenda
- Ambito di dettaglio (rif. elab. H.3.1.5000)